

# **PG 489: Graphaeology.NET –**

Rekonstruktion archäologischer Artefakte  
basierend auf multiplen dreidimensionalen Scans  
zum Zweck einer netzbasierten Visualisierung

GRAPHics for archAEOLOGY in the interNET

Betreuer:

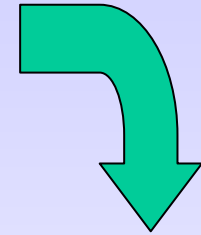
Claus-Peter Alberts, Martin Wawro



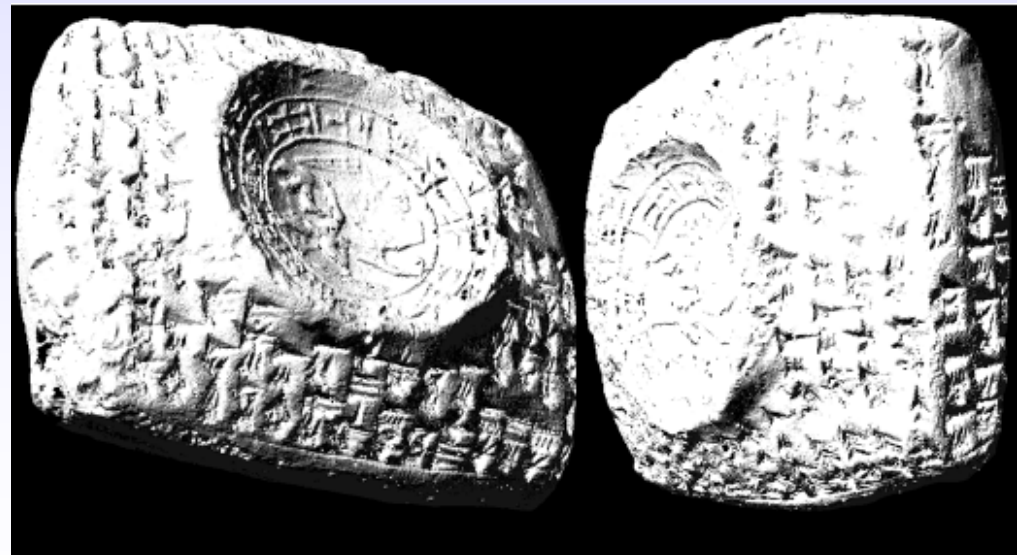
# Ausgrabun- gen



# Objekte



# Internet



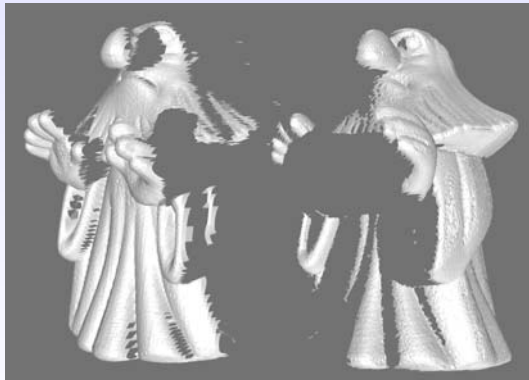
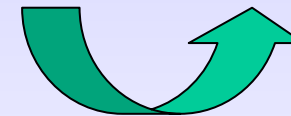
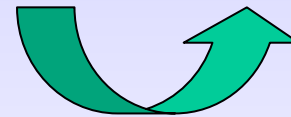
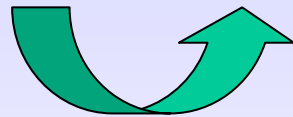
# Vorgehensweise

Mehrfach-  
digitalisie-  
rung

Registrierung  
der einzelnen  
Scans

Rekon-  
struktion

virtuelles Objekt  
im Netz verfüg-  
bar machen



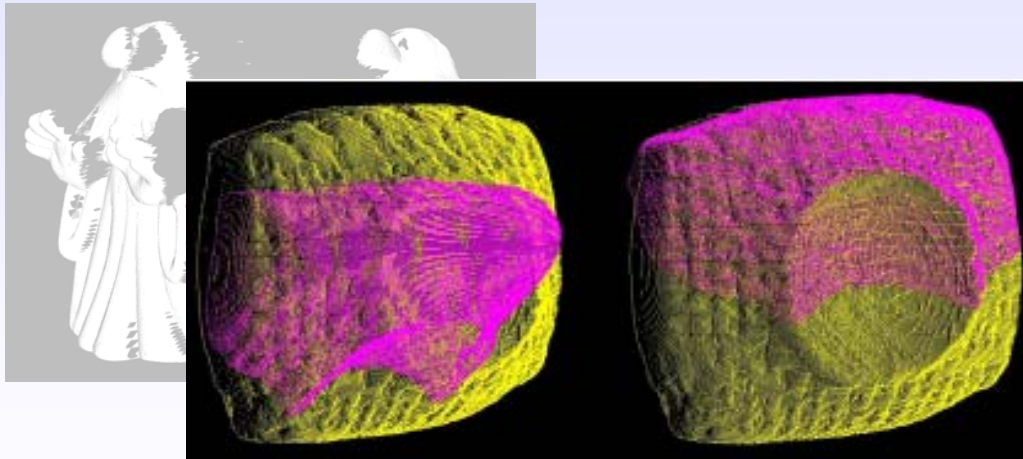
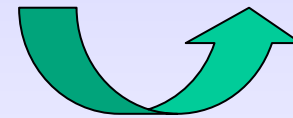
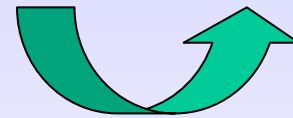
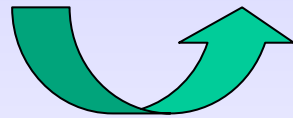
# Vorgehensweise

Mehrfach-  
digitalisie-  
rung

Registrierung  
der einzelnen  
Scans

Rekon-  
struktion

virtuelles Objekt  
im Netz verfüg-  
bar machen



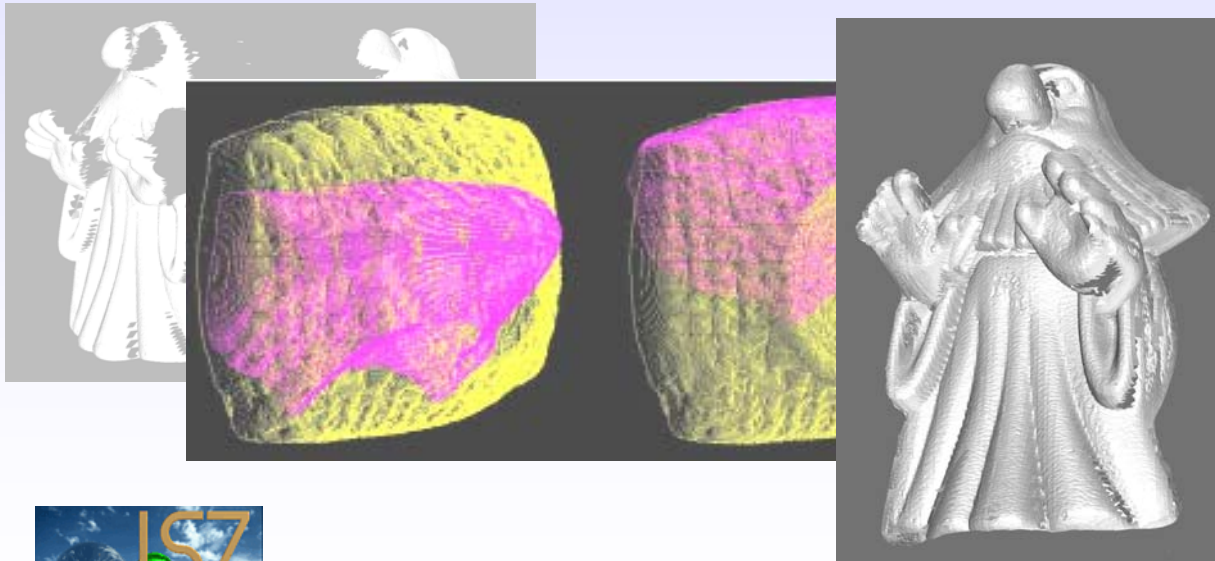
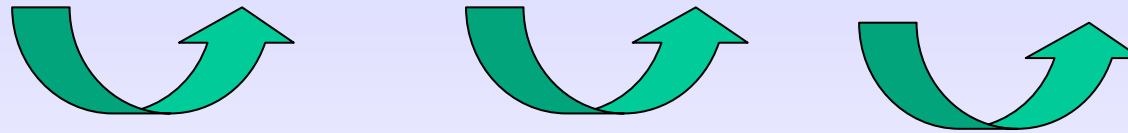
# Vorgehensweise

Mehrfach-  
digitalisie-  
rung

Registrierung  
der einzelnen  
Scans

Rekon-  
struktion

virtuelles Objekt  
im Netz verfüg-  
bar machen



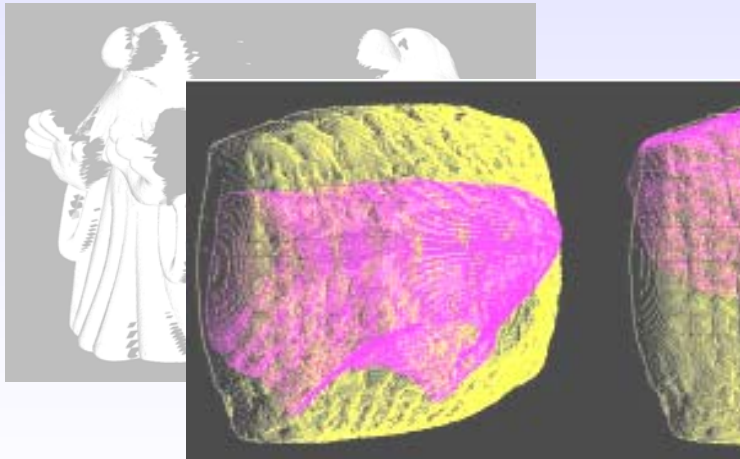
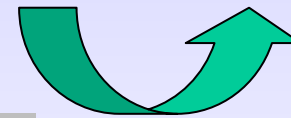
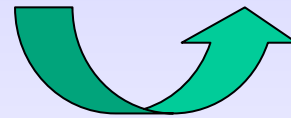
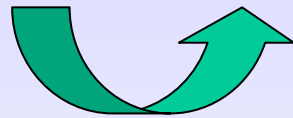
# Vorgehensweise

Mehrfach-  
digitalisie-  
rung

Registrierung  
der einzelnen  
Scans

Rekon-  
struktion

virtuelles Objekt  
im Netz verfüg-  
bar machen



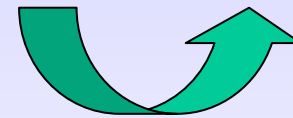
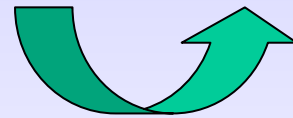
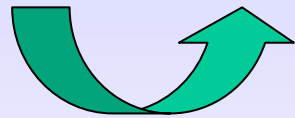
# Vorgehensweise

Mehrfach-  
digitalisie-  
rung

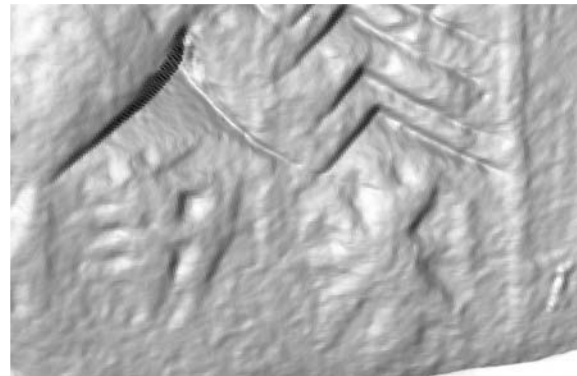
Registrierung  
der einzelnen  
Scans

Rekon-  
struktion

virtuelles Objekt  
im Netz verfü-  
bar machen



Merkmalserkennung



## Einordnung der PG

- Mehrfachdigitalisierung
- Registrierung der einzelnen Scans  
(Grobregistrierung, Feinregistrierung bekanntes Verfahren)
- Rekonstruktion
- virtuelles Objekt im Netz verfügbar machen  
(inklusive LOD-Ansatz und Merkmalerkennung)





Einzelpräsentation „Graphaeology.NET“:

Donnerstag, 08.12.2005, 14.30 Uhr,  
OH 14, Raum E23

Betreuer e-mail:

[Claus-Peter.Alberts@cs.uni-dortmund.de](mailto:Claus-Peter.Alberts@cs.uni-dortmund.de)

[Martin.Wawro@uni-dortmund.de](mailto:Martin.Wawro@uni-dortmund.de)

